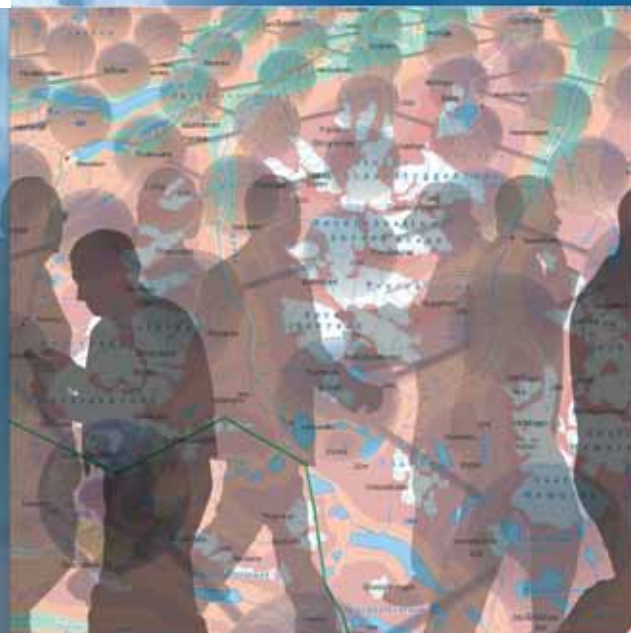


# GEODATA

## Bedre karttjenester til flere

Telenor, Hafslund og Norsk  
Polarinstitutt satser bredere på  
webbaserte karttjenester



Ansatte i **Telenor, Hafslund og Norsk Polarinstitutt** får raskere og bedre beslutningsstøtte-verktøy gjennom webbaserte, geografiske informasjonstjenester. WebGIS gjør utvikling og administrasjon av geografibaserte webtjenester enklere, og tjenestene blir tilgjengelige for langt flere.



**S**tor etterspørsel etter bedre innholdstjenester over Internett gir nye utfordringer for norske bedrifter. Informasjon fra fagsystemer skal gjøres tilgjengelig for flere, nye brukere skal administreres, flere ulike webteknologier håndteres, og innhold fra ulike tjenester koordineres.

Produktet Geocortex Essentials er skreddersydd for å håndtere disse utfordringene i samspill med ArcGIS Server. Kombinasjonen gir brukerne rike muligheter for presentasjon av kartbasert innhold med avansert funksjonalitet på Internett. En slik WebGIS-løsning inneholder en komplett webplattform for rask og effektiv utvikling og administrasjon av rike netjtjenester.

### Rask utvikling

**Telenor** satser på integrering av kartdata i interne arbeidsprosesser. Ved bruk av WebGIS tjenester klarer Telenor på en enkel måte å utveksle geografisk informasjon på tvers av forretningsområdene i konsernet. Med Geocortex Essentials og ArcGIS Server får brukerne skreddersydd funksjonalitet presentert rett i nettleseren.

- Utvikling av tjenester går raskt med Geocortex Essentials, og administrasjonsverktøyet er oversiktlig, sier Jan-Henrik Nilsen, systemutvikler for GIS hos Telenor.
- For teknikerne er forvaltningen mye enklere nå, og samtidig er brukeropplevelsen bedre, sier han.

Nilsen synes også at det ligger mye funksjonalitet i løsningen, og at man slipper unna mye konfigurasjon. Muligheten for å lage flere sider på samme installasjon gjør det raskere å lage flere spesialsyddede sider for ulike bruksområder.

- Det er alt i alt en veldig rik internettapplikasjon, og den har et rammeverk for utvikling av egen funksjonalitet som er unikt for et slikt produkt, sier han.

Telenor har om lag 1000 brukere på sine WebGIS-tjenester, som betjener prosesser innenfor salg, marked, forvaltning og planfunksjoner i selskapet.

### Enklere utvikling hos Hafslund

Hos **Hafslund** har satsingen på Geocortex og ArcGIS Server løst en mer spesifikk utfordring nettopperatøren har hatt lenge.

- Vi har savnet å kunne spore kabler og ledninger gjennom en netjtjeneste. Nå har vi kunnet lage to applikasjoner, en for visning, søk og sporing i nettet, og en spisset applikasjon som myndighetene krever av oss, sier Dag Johan Orfjell, systemkoordinator i Hafslund Nett.

Sistnevnte tjeneste skal kunne sikre at Hafslund kan finne enhver stolpe og kunne koble ut strømmen så raskt som mulig.

- Hvis noen ringer inn og for eksempel sier at en gutt klarer i en stolpe så må vi kunne gjøre dette, sier Orfjell. Samtidig poengterer han at investeringen i WebGIS åpner opp for svært mange nye tjenester.
- Vi ser at mulighetene er så mye større. Nå kan vi også få langt mer ut av ArcGIS Server, sier Orfjell. Han fremhever spesielt at utviklingsarbeid blir langt lettere.
- Nå føler vi at vi har fått en mer åpen plattform.

### Tett dialog

**Norsk Polarinstittutt** sin hovedutfordring har vært tilrettelegging og presentasjon av deres kart- og temadata til mange eksterne brukere.

- Vi er spesielt imponert over mengden av API-er (teknologigrensesnitt) som Geocortex tilbyr. Det gjør løsningen svært fleksibel, sier Boele Ruurd Kuipers, senior GIS-konsulent hos Norsk Polarinstittutt.

Kuipers er også veldig fornøyd med den korte responstiden hos utviklerne, som sender ut hyppige oppdateringer til kundene.

- Vi er svært fornøyd med den raske oppfølgingen vi får, sier han, som mener dette er spesielt viktig innen nettfunksjonalitet og -teknologi, hvor det stadig foregår en sterk teknologisk utvikling.

### WebGIS for ArcGIS Server

Geocortex Essentials er markedets mest komplette og enkle webplattform for integrering mot ESRI's ArcGIS Server. Geocortex Essentials gjør det raskt og enkelt å komme i gang med moderne webGIS med utgangspunkt i ArcGIS Server. Det gjør det enkelt å tilby publikum, ansatte og kunder oppslag i kart og databaser, nyttige analyser og å lage egne kartprosjekter direkte i nettleseren.

WebGIS gjør avansert GIS-funksjonalitet, som analyser og geoprosessering, tilgjengelig for brukere som ikke sitter med GIS-programvare på egen PC. Derved kan langt flere få nytte av den rike funksjonaliteten til de avanserte, geografiske informasjonssystemene ArcGIS Server håndterer.

”Dette er en veldig rik internettapplikasjon og et rammeverk med veldig mye ferdig funksjonalitet. Hvis du har ArcGIS Server i bunn får du en stor gevinst ved å velge dette produktet. Det er en fornuftig, billig og enkel løsning.”

*Jan-Henrik Nilsen, systemutvikler for GIS hos Telenor*

Kontakt: Anjali Bhatnagar, +47 900 47 917  
Leder for produktledelse og utvikling, Geosolutions AS