

GEODATA

GIS i praksis: Raskere og sikrere forvaltning av kartdata for Statens kartverk.

Å gjøre raskere og enklere oppdateringer av kartdatabasen N50, samt å øke data-kvaliteten.



Statens kartverk har tatt i bruk ny løsning for forvaltning av N50 Kartdata. Tidligere har kartbasen blitt oppdatert en gang i året. Med med ArcGIS har administrasjonen av et av Norges viktigste kart blitt enklere, oppdateringene gjøres raskere og nøyaktigheten har økt.

N50 Kartdata er Norges mest detaljerte landsdekkende kartdatabase, i målestokk 1:50 000.

Med ArcGIS er oppdateringsrutinene langt mindre komplekse enn tidligere. Nå gjennomfører en person hele prosessen, som tidligere involverte flere personer.

– Ved at en person kan gjennomføre hele prosessen reduseres mulighetene for misforståelser og feilene blir færre. I tillegg øker eierskapet til hele prosessen, sier senioringeniør Øystein Dokken i Statens kartverk.

Selve kartdatabasen oppdateres nå "fra time til time". Tidligere ble det kun gjort en oppdatering i året for den enkelte kommune. Dermed kunne man risikere at veier, bygninger og kraftledninger ikke ble oppdatert før det var gått et år.

Hvor ofte kartserien "Norge 1:50000" skal oppdateres er det ikke tatt stilling til. Teknisk er det mulig å gjøre det like raskt som oppdateringene er på plass i databasen. Praktiske forhold gjør det imidlertid vanskelig å oppdatere kartene så ofte, men planen er å kunne gjøre det langt hyppigere enn tidligere, da kartene kun ble oppdatert en gang i året.

Internasjonal programvare

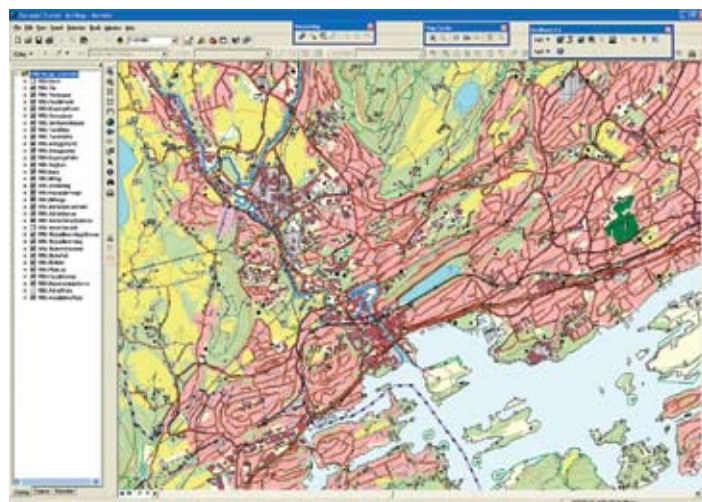
Statens kartverk er fornøyd med å ha standardisert på GIS-programvare fra ESRI.

– Den brede internasjonale bruken sørger for kontinuerlige oppdateringer og forbedringer i programvaren. Dermed er den nyeste teknologien på dette området alltid tilgjengelig for oss, sier Dokken.

Effektiv kartlegging

Majoriteten av de nasjonale kartverkene rundt om i verden satser på ArcGIS som plattform for forvaltning av nasjonale kartdata og for kartproduksjon. Slik sett er Statens kartverk i godt selskap. ArcGIS gjør forvaltningen av store datamengder fra ulike kilder og oppdateringer i databasen enklere og mer effektivt, noe som igjen betyr mer og bedre kart for hver skattekrone investert. N50 Kartdata er et meget viktig data-grunnlag for nesten hver eneste GIS-bruker i Norge.

– Innenfor all kartlegging og forvaltning av ressursdata vil ArcGIS være et meget effektivt verktøy. Den tiden som spares kan f.eks. i stedet brukes i felt for å samle inn mer informasjon, slik at landet blir enda bedre kartlagt, sier salgssjef i Geodata, Knut Olav Sunde.



Utsnitt fra N50 Kartdata

Med ArcGIS er oppdateringsrutinene langt mindre komplekse enn tidligere. Nå gjennomfører en person hele prosessen, som tidligere involverte flere personer.